



## サラヤエンボス手袋

PE  
クリア

### EMBOSSSED DISPOSABLE GLOVES

Personal Protective Equipment

#### 特長

- 左右兼用タイプのため、ムダなく使えて経済的です。
- すべりにくいエンボス加工で、細かな作業に適しています。

食品衛生法適合品  
(厚生省告示 第370号)

#### 用途

- おむつ交換
- 吸引処置
- 汚物・吐物の処理
- 施設内での作業、清掃
- 食品等の取り扱い



カラー：クリア  
サイズ：XS・S・M・L



#### サラヤエンボス手袋 PE 青

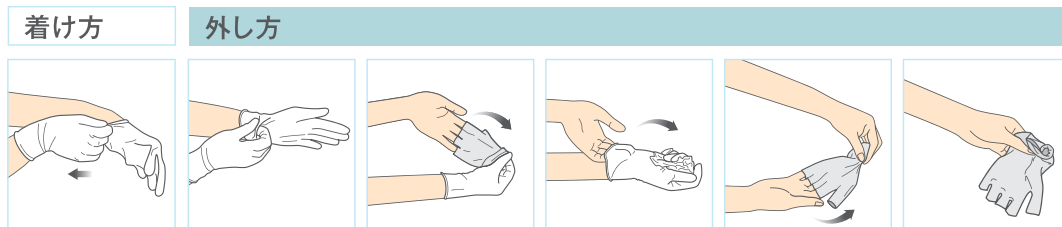
- 異物混入しても発見しやすい青色手袋
- 食品衛生法適合品(厚生省告示 第370号)
- 便利で経済的な左右兼用タイプ
- すべりにくいエンボス加工



カラー：青  
サイズ：XS・S・M・L



## 着脱方法 (例)



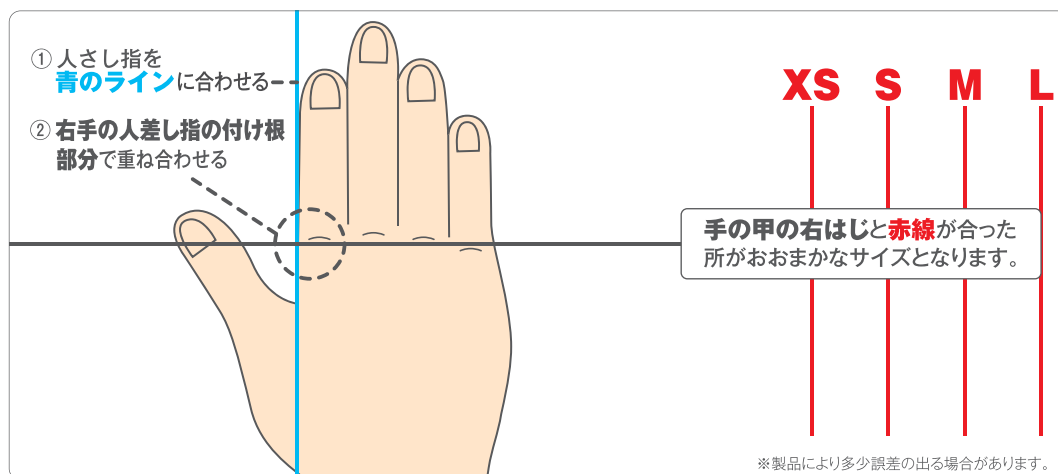
袖口の部分をつかんで装着する ① 片方の手袋の袖口をつかむ ② 手袋を裏表逆になるように外す ③ 手袋を外した手を反対の手袋の袖口に差し込む ④ 裏表逆になるように外す ⑤ 外した手袋はすぐに廃棄する

### 感染防御のポイント

- 手袋の表面に触れないように手袋を外しましょう。汚染されている可能性があります。
- 手袋を着ける前や、手袋を外した後は、必ず手洗いや手指消毒をしましょう。
- 血液や体液(唾液や排泄物など)に触れる作業前には、必ず手袋を装着しましょう。
- 手袋の使用は一回限りにしましょう。また、手袋を着用したまま手洗いをしたり手指消毒をすることは避けましょう。

## 手袋サイズ早見表

この表で手幅を計り手袋サイズの目安を出します



## 手袋サイズ表

サイズ	XS	S	M	L
全長(mm)±5mm	285			
全幅(mm)±5mm	210	227	235	247
中指の長さ(mm)±5mm	75	81	85	89

## 仕様

- 【材 質】 ポリエチレン  
 【サイズ】 XS・S・M・L  
 【タイプ】 左右兼用  
 【カラー】 クリア

品 名	規 格	1 梱 入 数	商 品 コード	JANコード
サラヤエンボス手袋PEクリア	XSサイズ 200枚	20	51182	49-87696-51182-8
	Sサイズ 200枚	20	51183	49-87696-51183-5
	Mサイズ 200枚	20	51184	49-87696-51184-2
	Lサイズ 200枚	20	51185	49-87696-51185-9
サラヤエンボス手袋PE青	XSサイズ 200枚	20	51092	49-87696-51092-0
	Sサイズ 200枚	20	51093	49-87696-51093-7
	Mサイズ 200枚	20	51094	49-87696-51094-4
	Lサイズ 200枚	20	51095	49-87696-51095-1

- 製品は改良のため、予告なく変更する場合がありますので、ご了承ください。
- 写真及び印刷の仕上がり上、現品と色合いが若干異なることがあります。
- 掲載製品の詳細については、取扱店または当社にお尋ねください。
- 記載内容は2016年06月現在のものです。

## サラヤ株式会社

〒546-0013 大阪市東住吉区湯里2-2-8  
 TEL.06-6797-2525 <http://www.saraya.com/>