

いのちをつなぐ

SARAYA

自動手指洗浄消毒器

WS-3000 シリーズ



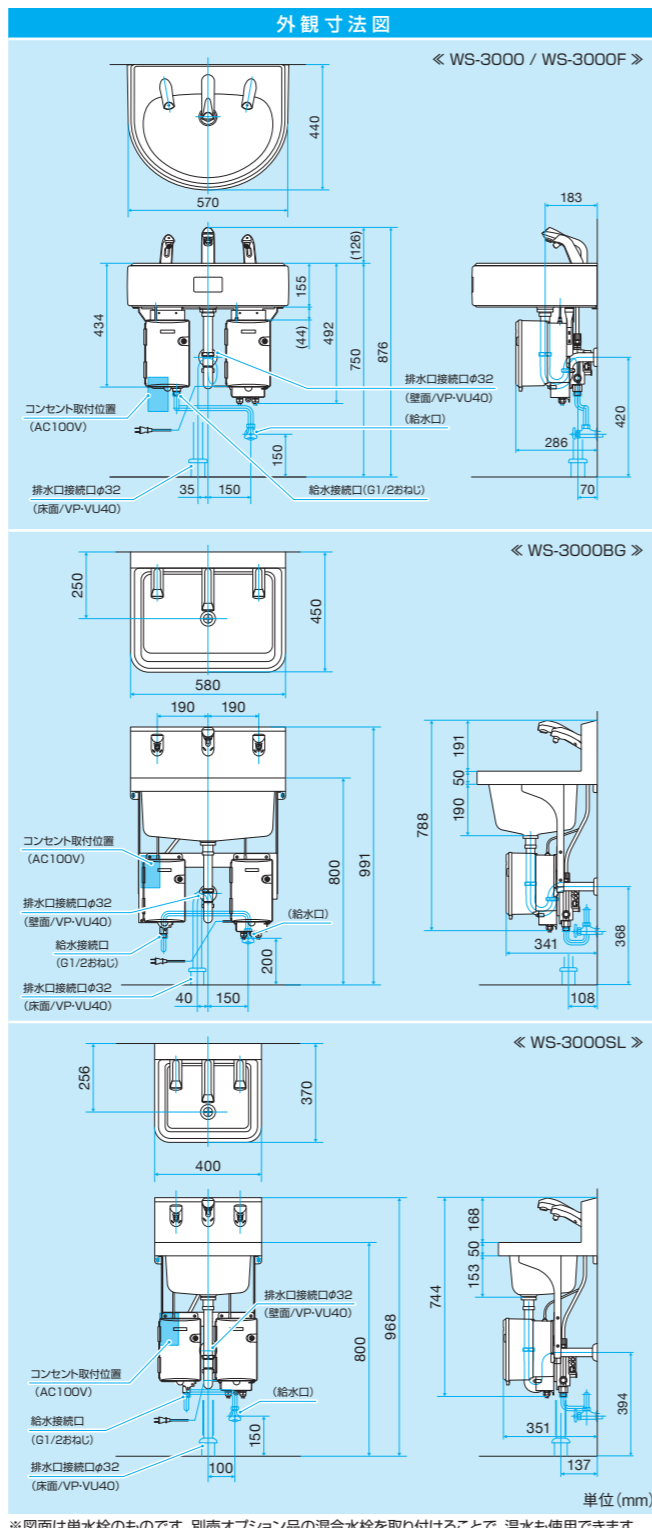
社団法人日本水道協会認証登録品

感染予防・食中毒予防として、効果的な手洗いのために。

センサー感知で、石けん液、給水、消毒液を自動供給し、手を触れずに洗浄・消毒が可能です。食品衛生・感染対策が必要とされる環境に、最適な手洗い設備です。



仕 様	
項 目	内 容
名 称	自動手指洗浄消毒器
型 式	WS-3000 / WS-3000F / WS-3000BG / WS-3000SL
設 置 仕 様	壁付型
外 形 寸 法	WS-3000 W570 × D440 × H618 mm WS-3000F W570 × D440 × H618 mm WS-3000BG ... W580 × D450 × H788 mm WS-3000SL ... W400 × D370 × H744 mm
製 品 質 量	◀ WS-3000 / WS-3000F / WS-3000BG ▶ 約 17kg (石けん液、消毒液含む) 乾燥質量: 約 15kg ◀ WS-3000SL ▶ 約 15kg (石けん液、消毒液含む) 乾燥質量: 約 13kg
主 な 材 質	◀ 共 通 ▶ ノズルカバー ... 亜鉛ダイキャスト (ZDC1, Ni-Crメッキ) ノズルベース ... 亜鉛ダイキャスト (ZDC1, Ni-Crメッキ) ステンレスシンク ... ステンレス (SUS304) タンクケース ... ABS他 コネクタケース ... PP ◀ WS-3000 / WS-3000F ▶ 排水管 ... 真鍮 本体カバー ... ABS ◀ WS-3000BG ▶ 排水管 ... 真鍮 ◀ WS-3000SL ▶ 排水管 ... PP, ABS他
電 源 電 圧	AC100V 50/60Hz (本体DC12V)
電 源 コ ー ド	長さ約 1.8m
定 格 消 費 電 力	待機時: 1.5W 作動時: WS-3000 6W WS-3000F 9W WS-3000BG ... 6W WS-3000SL ... 6W
給 水 ・ 給 湯 圧 力	0.07~0.59MPa (給水圧力 ≥ 給湯圧力)
給 水 接 続 口	G1/2おねじ
排 水 接 続 口	φ32 (壁、床排水VP-VU40)
使 用 環 境 温 度	5~40℃ (薬液に適切な流動性が保たれていること)
使 用 環 境 湿 度	20~85% (結露なきこと)
セ ン サ ー 方 式	赤外線センサー
手 洗 い 水 吐 出 機 能	吐 水 量 約 8L/分 (最大 1 分間) 吐 出 温 度 単 水 栓: 水温 (凍結なきこと) 混合水栓: 水温 (凍結なきこと) ~45℃
石 け ん 液 吐 出 機 能 泡 石 け ん 液 吐 出 機 能 (泡石けん液はWS-3000Fのみ)	吐 出 量 石けん液: 約 3mL (1 秒間) 泡石けん: 約 1.8g (0.6 秒間) ボ ー ル 容 量 1L 吐 出 方 式 石けん液: ダイヤフラムポンプ 泡石けん: (液用) ダイヤフラムポンプと (空気用) ダイヤフラムポンプの連動
消 毒 液 噴 射 機 能	噴 射 量 約 1.5mL/秒 (最大 4 秒間) ボ ー ル 容 量 1L 噴 射 方 式 ダイヤフラムポンプと噴射ノズル
使 用 薬 液	石 け ん 液 「シヤポネット P-5」、その他当社指定の石けん液 消 毒 液 「ウィルステラVH」、その他当社指定の消毒液



品 名	内容量 / 規格	1 梱 入 数	商 品 コ ー ド	J A N コ ー ド
自動手指洗浄消毒器 WS-3000F	壁付型 石けん液泡タイプ	1	46625	49-87696-46625-5
自動手指洗浄消毒器 WS-3000	壁付型 石けん液タイプ	1	46622	49-87696-46622-7
自動手指洗浄消毒器 WS-3000BG	壁付型大型シンク 石けん液タイプ	1	46623	49-87696-46623-4
自動手指洗浄消毒器 WS-3000SL	壁付型小型シンク 石けん液タイプ	1	46624	49-87696-46624-1

安全にご使用いただくために

- ご使用の前には同梱の各種説明書や製品表示をよくお読みのうえ、正しくご使用ください。
- 薬液をご使用の際は、当社指定の薬液をご使用ください。指定以外の薬液をご使用になると思いがけない事故やトラブルが生じる恐れがありますので、ご使用にならないでください。
- その他、製品に関する資料等のご請求についてはお問い合わせください。

■ 製品は改良のため、予告なく変更する場合がありますので、ご了承ください。
 ■ 写真及び印刷の仕上がり上、現品と色合いが若干異なる場合があります。
 ■ 掲載製品の詳細については、取扱店・専門施工店または当社にお尋ねください。
 ■ 記載内容は2021年5月現在のものです。

サラヤ株式会社
 〒546-0013 大阪市東住吉区湯里2-2-8
 TEL.06-6797-2525 <https://www.saraya.com/>

1 洗って



2 ふいて



3 消毒



※ペーパータオル、ペーパータオルホルダーは別売オプション品です。

自動手指洗浄消毒器
WS-3000F / 3000

壁付型 石けん 水 消毒
センサー 100V 泡状/液状 噴射

グリーン購入法適合品 (社)日本水道協会認証登録品
壁付型なので、床面の清掃時にも邪魔にならず、クリーンな作業環境を保てます。手洗いシンク部分は、衛生的で丈夫なステンレスを使用しています。



WS-3000F WS-3000



泡状の石けんが吐出。 液状の石けんが吐出。

自動手指洗浄消毒器
WS-3000BG

壁付型 石けん 水 消毒
センサー 100V 液状 噴射

グリーン購入法適合品 (社)日本水道協会認証登録品
手洗いシンク部分は衛生的で丈夫なステンレスを使用。大型シンクで肘までしっかり洗えます。



液状の石けんが吐出。

自動手指洗浄消毒器
WS-3000SL

壁付型 石けん 水 消毒
センサー 100V 液状 噴射

グリーン購入法適合品 (社)日本水道協会認証登録品
省スペースでも設置が可能な、コンパクトなモデル。作業場の手洗いとしておすすめです。



液状の石けんが吐出。

広くて使いやすいデザイン

快適な手洗いにこだわり、ノズル下の空間を広くしたデザイン。



衛生的で丈夫なステンレスシンク

衛生面と強度を考慮し、丈夫なステンレス製シンクと金属製ノズルを使用。



薬液補充は手軽で簡単 薬液交換時期をお知らせ

1Lボトルを交換するだけの簡単設計。ボトルの液がなくなるとノズルのランプ(赤色)が点滅してお知らせ。薬液収納部分はカギ付き。



使用薬液

手洗い用石けん液

手洗い用石けん液 シャボネットユ・ムP-5
医薬部外品 無香料 PRTR制度対応品
香料無添加。手洗いと同時に殺菌・消毒ができます。泡状または液状で吐出します。



商品コード: 23337 規格: 1L 機器用 1コ標準価格: 1,000円 入数: 10
商品コード: 30828 規格: 5kg 1コ標準価格: 3,400円 入数: 3

手洗い用石けん液 シャボネットP-5
医薬部外品 無香料 PRTR制度対応品
フレッシュシトラスグリーンの香り。手洗いと同時に殺菌・消毒ができます。泡状または液状で吐出します。



商品コード: 23340 規格: 1L 機器用 1コ標準価格: 910円 入数: 10
商品コード: 30827 規格: 5kg 1コ標準価格: 3,400円 入数: 3

手指消毒剤

速乾性手指消毒剤 ウィル・ステラVH
指定医薬部外品
液状 火気厳禁 PRTR制度対応品
ノンエンベロープウイルスを含む幅広いウイルス・細菌に作用する手指消毒剤です。手荒れに配慮。有効成分:エタノール76.9~81.4vol%



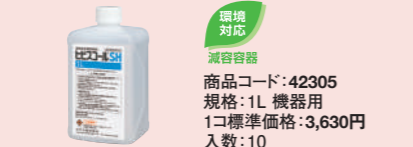
商品コード: 42340 規格: 5L 1コ標準価格: 16,500円 入数: 3

手指消毒用アルコール アルベット手指消毒用α
指定医薬部外品
液状 火気厳禁 PRTR制度対応品
ノンエンベロープウイルスを含む幅広いウイルス・細菌に効果的。食品取扱者の手指消毒に最適。有効成分:エタノール71.8w/w%(76.9~81.4vol%)



商品コード: 41238 規格: 5L 1コ標準価格: 6,500円 入数: 3

速乾性手指消毒剤 ヒビスコールSH
指定医薬部外品
液状 火気厳禁 PRTR制度対応品
広範囲の微生物に対して迅速かつ持続的な消毒効果を発揮する無色のエタノール溶液です。手荒れ防止に配慮。有効成分:クロルヘキシジングルコン酸塩0.1w/v% エタノール濃度:72.3w/w%(約79vol%)



商品コード: 42305 規格: 1L 機器用 1コ標準価格: 3,630円 入数: 10

手指消毒用アルコール アルベット手指消毒用α
指定医薬部外品
液状 火気厳禁 PRTR制度対応品
ノンエンベロープウイルスを含む幅広いウイルス・細菌に効果的。食品取扱者の手指消毒に最適。有効成分:エタノール71.8w/w%(76.9~81.4vol%)



商品コード: 42308 規格: 5L 1コ標準価格: 16,500円 入数: 3

WS-3000シリーズオプション

オープン台 壁付型 受注生産品

※ご注文後、約6週間で工場より出荷いたします。
ステンレス製。5Lの手洗い石けん液と手指消毒剤の薬液ボトルをそのままセットして使用できます。付属品: キャップセット×2



カバー 受注生産品

※ご注文後、約6週間で工場より出荷いたします。
ステンレス製。薬液部分をカバーし、すっきりした外觀に。カギ付き。付属品: キャップセット×2、カギ×2



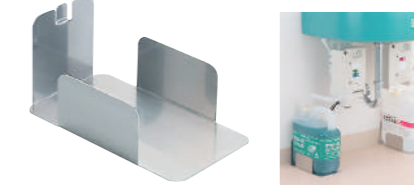
WS-5L壁付セット

壁付型 受注生産品 ※ご注文後、約6週間で工場より出荷いたします。
ステンレス製。5Lの手洗い石けん液または手指消毒剤の薬液ボトルを壁面に取り付けることができます。付属品: キャップセット×1 接続チューブセット×1



WS-5L床置セット

床置型 受注生産品 ※ご注文後、約6週間で工場より出荷いたします。
ステンレス製。5Lの手洗い石けん液または手指消毒剤の薬液ボトルをセットすることができます。付属品: キャップセット×1 接続チューブセット×1



自動ドア連動ユニット B型

手指消毒が完了するまでドアが開閉しないシステムにできます。クリーンルーム、食品工場などの徹底した衛生管理に最適です。



商品コード: 41115

混合水栓 壁付型

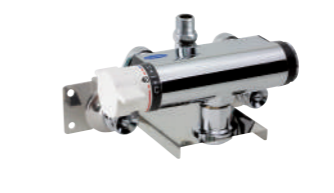
ハンドル操作で、温度調節が可能です。※混合水栓自体に給湯機能はありませんので、別途ご用意願います。※改装工事などの場合は、設置環境に応じて、別売のブラケットと組み合わせる場合もあります。



壁付型 商品コード: 46748

ブラケット 壁付型

混合水栓を壁面へ取り付ける場合に。※写真は混合水栓取り付け時のものです。商品には混合水栓は含まれません。



壁付型混合水栓用 商品コード: 46742

床置型

混合水栓を床面へ取り付ける場合に。※写真は混合水栓取り付け時のものです。商品には混合水栓は含まれません。



床置型混合水栓用 商品コード: 46743

電気温水器 床置型 100V

温水での手洗いに。貯湯量約12L。先止め式。



商品コード: 46732

キャップセット

受注生産品 ※ご注文後、約1週間で工場より出荷いたします。
5Lの薬液ボトルから、手洗い機器本体へ薬液供給するためのツールです。



接続チューブセット

受注生産品 ※ご注文後、約1週間で工場より出荷いたします。
5Lの薬液ボトルから、手洗い機器本体へ薬液供給するための延長用ツールです。キャップセットとあわせてお使いください。チューブの長さ: 約600mm



Sパイプ

床排水で据え付ける場合に。



商品コード: 94074

Pパイプ

壁排水で据え付ける場合に。



商品コード: 94075