



# サラヤベッドパンウォッシャー 733-C15



たくさん洗う現場に最適

汚物処理作業をサポートする、  
3つのメリット。

- 1 国際規格に沿った洗浄・消毒で  
作業の安全性が向上。  
Ao値=60 洗浄・消毒装置の国際規格  
ISO15883-3に適合しています。
- 2 洗浄物によって選べる  
プログラムを搭載。
- 3 1つのホルダーで  
多様な用具の洗浄が可能。

3Dで  
見てみよう! >>>



スマートフォンのカメラでQRコードを読み取ってください

電源	定格電圧AC200V(三相) 4.5kW 14A 50/60Hz 指定
材質	ステンレス製(洗浄槽・ドアの内側はSUS316使用)
寸法・重量	幅600×奥行610×高1,280mm 約89kg

Dirty

Clean

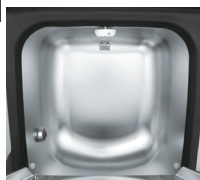
不潔な手袋のままでも、触れずに作業ができます。

- 両手がふさがっていてもフットスイッチでドアの開閉が行えます。
- 汚物が入ったまま用具をセットできます。
- フットスイッチの長押しで洗浄を開始できます。

確実な洗浄・消毒で作業の安全性を高めます。



- 強力な洗浄ノズルにより、用具の内部まで汚れを残しません。

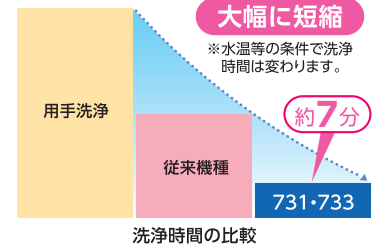


- 耐腐食性ステンレスを採用した洗浄槽は、継ぎ目がなく汚れを残しません。

洗浄時間を大幅に短縮。

状況に応じて  
洗い分けができます。

- コストを抑えてしっかり洗浄します。
- 状況に応じて洗浄プログラムが選べます。



スチーム消毒後、余熱とリンス剤の  
水切れ効果で乾燥を促進します。



洗浄終了を目視できる

- スチームコントロールで蒸気量を減らした後、自動でドアが開いて蒸気を逃がし、余熱で乾燥を促進します。
- フットスイッチでドアを開き、清潔な手で用具が取り出せます。

# マルチホルダーでセッティングも簡単。ノズル一体型で隅々まで洗浄可能。

**マルチホルダー(付属品)** ※マルチホルダーにはバスケットが付属されています。

- 1つのホルダーで多様な用具が洗浄できます。



収納例：差込用便器



収納例：尿器(4個)



収納例：シャワーボトル(4本)



収納例：バケツ

主な洗浄用具 ● ベッドパン ● 差込用便器 ● ポータブルトイレ用バケツ ● 尿器 ● シャワーボトル ● 膿盆 ● ガーグルベース

## 大容量の洗浄槽を活かした専用ホルダー

### ボトルホルダー

別売品

- 尿器やシャワーボトルなどが7個まで洗えます。

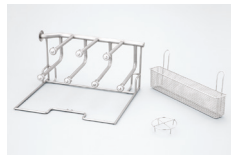


収納例：尿器(7個)



収納例：シャワーボトル(7本)

### ボトルホルダー



### 排水口プロテクター

別売品

- 洗浄用具の排水口への落下を防止します。



### 洗浄剤

別売品

ベッドパンウォッシャー  
731-C15/733-C15用  
洗浄・乾燥促進剤



5L/3個入

主な洗浄用具 ● 尿器 ● シャワーボトル ● 蓄尿瓶 ● メスシリンダー ● 計量カップ ● 吸引瓶

**注意** 洗浄用具の形状や組み合わせによって、洗浄ホルダーへの収納量は異なる場合がございます。

品名	内容量 / 規格	1梱入数	商品コード	JANコード
サラヤベッドパンウォッシャー 733-C15	三相50Hz 本体	1	45364	49-87696-45364-7
	三相60Hz 本体	1	45365	49-87696-45365-4
	単相50Hz 本体	1	45366	49-87696-45366-1
	単相60Hz 本体	1	45367	49-87696-45367-8
ボトルホルダー	733-C15用	1	53366	49-87696-53366-0
排水口プロテクター	733-C15用	1	45375	49-87696-45375-3
ベッドパンウォッシャー 731/733用 洗浄・乾燥促進剤	5L	3	50348	49-87696-50348-9



安全にご使用  
いただくために

- ご使用前には同梱の各種説明書や製品表示をよくお読みのうえ、正しくご使用ください。
- 洗浄剤をご使用の際は、当社指定の洗浄剤をご使用ください。指定以外の洗浄剤をご使用になると思いがけない事故やトラブルが生じる恐れがありますので、ご使用にならないでください。
- その他、製品に関する資料等のご請求についてはお問い合わせください。

■製品は改良のため、予告なく変更する場合がありますので、ご了承ください。■写真及び印刷の仕上がり上、現品と色合いが若干異なることがあります。■掲載製品の詳細については、取扱店・専門施工店または当社にお尋ねください。■記載内容は2024年12月現在のものです。

## サラヤ株式会社

〒546-0013 大阪市東住吉区湯里2-2-8  
https://www.saraya.com/

お問い合わせ先 TEL.06-6797-2525

学術的なお問い合わせ先 学術部 TEL.06-4706-3938  
(受付時間：平日 9:00～18:00)