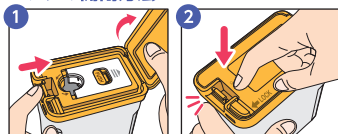


針捨てBOXの使い方

●フタの開閉方法



フタはツメを指で押し引き上げて開ける。

使用後はカチッと音がするまで押し閉める。

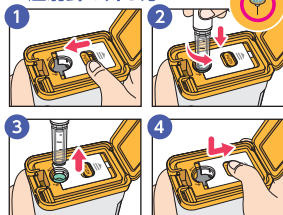
※完全ロックをするとフタは開きませんのでご注意ください。

●容器の廃棄方法

針が上限ラインまで一杯になったら、完全ロック用のツメを溝に押し込み、完全ロックをする。



●注射針の外し方



スライダーを閉じる。①にペン型注入器用針を挿入し、注入器本体を挟み込んで固定する。注入器を左に回して上げると注射針が残るため、②のスライダーボタンを押しながらスライダーを右に動かす。

針捨てBOXに関するQ&A

Q1 ペン型注入器用針は何本廃棄できますか？

A1 約90本廃棄可能です。安全性を確保するため、商品ラベルの上限ラインを目安に廃棄してください。

Q2 使い方について詳しく知りたい

A2 個箱にフタの開閉、注射針の外し方、容器の廃棄に関するイラストを掲載しています。また、QRコードにて動画の使用方法もご確認いただけます。

Q3 使用後の針捨てBOXの廃棄方法は？

A3 針捨てBOXを完全ロック後、受診中の医療機関や地域の薬局に廃棄方法を確認し、ご持参ください。

サラヤ株式会社

〒546-0013 大阪市東住吉区湯里2-2-8 <https://www.saraya.com/>

商品に関する
お問い合わせ

☎ 06-6797-2525

動画公開中



64-1227-00-01

待って! その針廃棄容器は 安全ですか?

インスリン自己注射など耐貫通性のない廃棄容器からの
**使用済み注射針の飛び出し等による
針刺し**が問題になっています



耐貫通性が配慮されていない
空き缶やペットボトル、
紙製の箱を
使っていませんか？



思わぬところに針刺しのリスクが潜んでいます

あなた自身、同居しているご家族、社会を守るために

適切な針廃棄容器を使いましょう!



自宅や外出先での使用済み注射針が
だれかを傷つけないために…

公共の場所には 廃棄しないようにしましょう



家族



ゴミ収集業者



飲食店スタッフ



病院やホテル、
公衆トイレなどの清掃員



航空機や新幹線などの
乗務員

安全性 と 利便性 を兼ね備えた、

ペン型注入器用針専用 サラヤ針捨てBOX です!

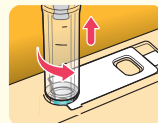
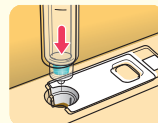
取り外し時、針に触れずに廃棄できます



商品特徴

1 耐貫通性で針が 飛び出さない安全設計

針ケースや針キャップを装着
することなく、容器に直接挿
し込むだけの簡単取り外し



2 使用しないときはフタを 閉じて仮ロック! 使い切ったら、 完全ロックで針漏れなし!

※完全ロック後、フタは開閉できません。



ロック前



ロック後

3 持ち運びに便利なコンパクトサイズ



4 半透明の容器で廃棄量が分かりやすい



【引用】・公益社団法人 日本糖尿病協会「正しく捨ててる? 在宅医療廃棄物/糖尿病の患者さんが在宅医療廃棄物を処理するためのガイドライン」

・公益社団法人 全国ビルメンテナンス協会「使用済み・インスリン注射針にご注意ください!!」